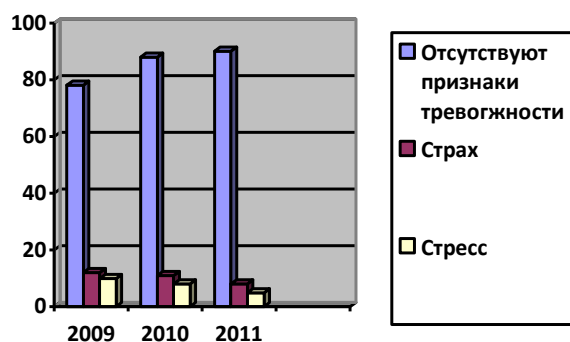


## Мониторинг развития эмоциональной сферы воспитанников.

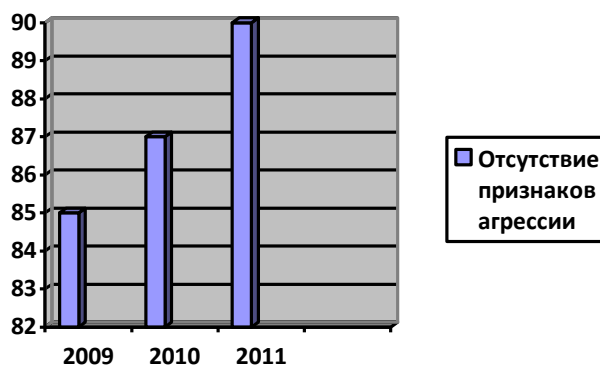
Проявление негативных эмоциональных переживаний у воспитанников детского дома, мониторинг 04.2011г.

Год	Отсутствуют признаки тревожности, %.	Страх, %.	Стресс, %
2009	78	12	10
2010	88	11	8
2011	90	5	5



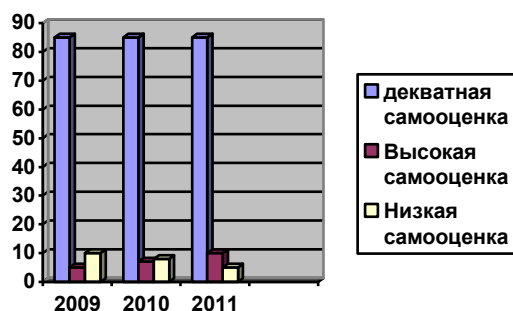
Проявление агрессивности у воспитанников детского дома, мониторинг 04.2011 г.

Год	Агрессивность, %.	Отсутствуют признаки агрессивности, %
2009	15 защитная - 8	85
2010	13, защитная - 5	87
2011	10, защитная - 5	90



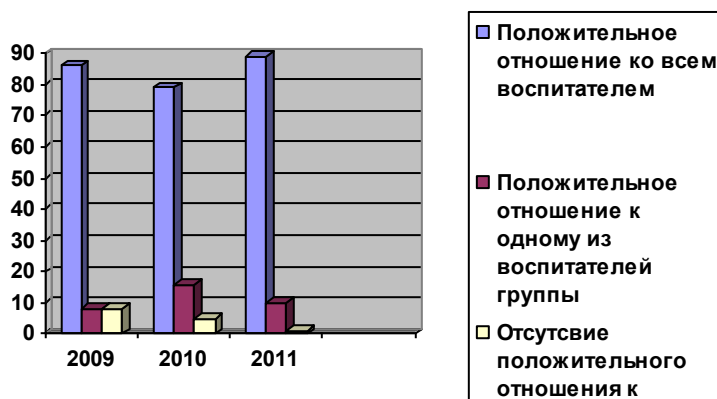
## Уровень самооценки воспитанников детского дома, мониторинг 04.2011

Год	Адекватная %	Высокая %	Низкая , %
2009	85	5	10
2010	85	7	8
2011	85	10	5



## Эмоциональное отношение к воспитателям у детей и подростков детского дома, мониторинг 04.2011 г.

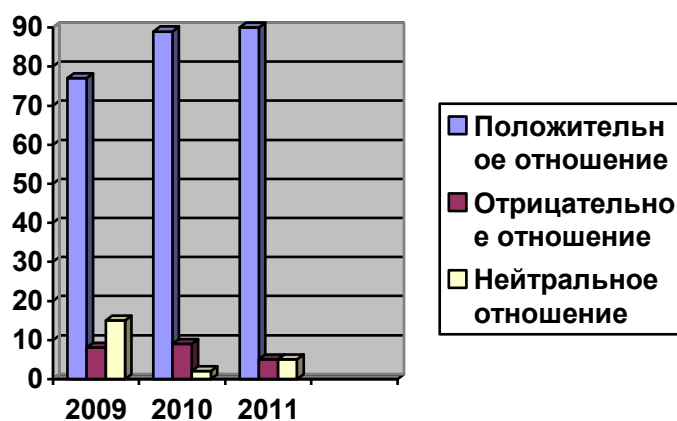
Год	Положительное отношение ко всем воспитателям группы, %	Положительное отношение к одному из воспитателей группы, %	Отсутствие положительного отношения к воспитателям, %.
2009	86	8	8
2010	79	16	5
2011	89	10	1



## Динамика межличностных взаимоотношений воспитанников в группах.

**Эмоциональное отношение к своей группе у воспитанников детского  
дома, мониторинг 04.2011 г.**

Год	Положительное отношение, %	Отрицательное отношение, %	Нейтральное (равнодушное) отношение к группе, %
2009	77	8	15
2010	89	9	2
2011	90	5	5

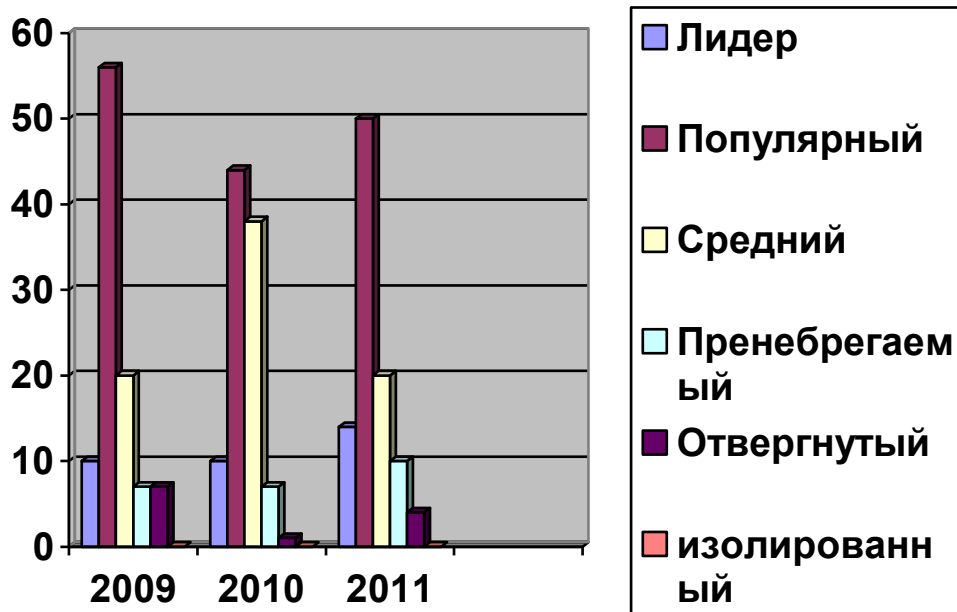


**Уровень сплоченности групп воспитанников, мониторинг 04.2011.**

Год	Коэффициент взаимности, %			
	1 гр.	2 гр.	3.гр	4 гр.
2009	32	40	29	30
2010	35	43	29	25
2011	40	38	32	30

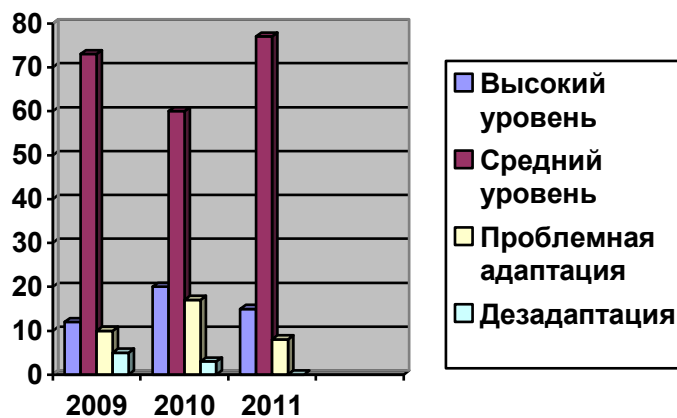
**Социальный статус воспитанников в группе, мониторинг 04.2011 г.**

Год	«Лидер», %	«Популярный», %	«Средний», %	«Пренебрегаемый», %	«Отвергнутый», %	«Изолированный», %
2009	10	56	20	7	7	0
2010	10	44	38	7	1	0
2011	14	50	20	10	4	0



### Социальная адаптация воспитанников.

Год	Уровень социальной адаптации воспитанников 11 – 17 лет.			
	Высокий уровень, %	Средний уровень, %	Проблемная адаптация, %	Деадаптация, %
2009	12	73	10	5
2010	20	60	17	3
2011	15	77	8	0



## Результаты работы с воспитанниками «группы риска».

### Количество воспитанников проявляющих девиантное поведение.

Год	Количество воспитанников, стоящих на учете в ПДН.	Количество воспитанников, стоящих на учете в д/д
2009	1	14
2010	1	7
2011	1	6

### Проявления девиантного поведения у воспитанников.

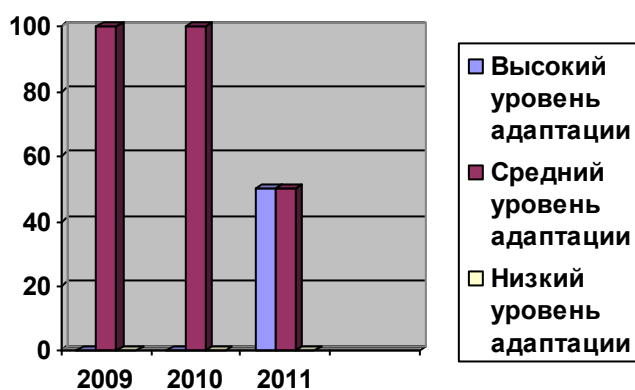
Год	Количество воспитанников, совершивших побеги, %	Количество воспитанников, имеющих никотиновую зависимость, %	Количество воспитанников, употребляющих алкоголь, %	Количество воспитанников, употребляющих ПАВ, %
2009	4	20	2	0
2010	2	16	4	0
2011	2	16	2	0

### Проявления делинквентного поведения у воспитанников.

Год	Количество воспитанников, совершивших админист. правонарушения, %	Количество воспитанников, совершивших преступления, %
2009	4	2
2010	2	0
2011	4	0

### Уровень готовности воспитанников 7 лет к началу школьного обучения.

Год	Высокий уровень готовности, %	Средний уровень готовности, %	Низкий уровень готовности, %
2009	0	100	0
2010	0	100	0
2011	50	50	0



### Уровень адаптации к школе воспитанников в 5 – м классе.

Год	Высокий уровень, %	Средний уровень, %	Низкий уровень, %
2009	33	33	33
2010	0	100	0
2011	64	33	0

